

SOFT ROCK sièges lounge

Conçu par Christina Strand et Niels Hvass | Danemark



CARACTÉRISTIQUES

- Système de salon modulaire offrant des possibilités infinies pour créer des espaces uniques et inspirants ;
- Facile à assembler et à démonter ;
- Les prises de courant intégrées ou les modules USB (type A + C, max 5A) permettent de recharger les téléphones portables, les tablettes ou les ordinateurs portables ;
- Solutions de gestion des câbles homologuées ETL selon la norme UL 962A pour l'Amérique du Nord et SEV 1011 pour la Suisse ;
- Écrans de séparation d'absorption acoustique de classe C (uniquement lorsqu'ils sont revêtus de tissu, pas de RNN).

NORMES DE QUALITÉ

- LST EN 16139:2013 (level 2)
- LST EN 16139:2013/AC:2013 (level 2)
- EN 1023-1:1998
- EN 1023-2:2000
- EN 1023-3:2000
- LST EN ISO 354:2004
- LST EN ISO 11654:1998

GARANTIE

- 5 ans, sauf les pièces électriques (2 ans)

INFORMATIONS TECHNIQUES

Type

- Chaises lounge et système modulaire.

Sièges de salon

- Pieds en plastique noir avec patins en plastique (PP), hauteur 63 mm, 4 pièces (les patins feutrés ajoutent 3 mm supplémentaires) ;
- Cadres internes en aggloméré de 15 mm ;
- Cadres internes courbes en aggloméré de 15 mm et en contreplaqué cintré de 15 mm ;
- Dossier fixé au cadre interne par des tubes métalliques 40 x 30 mm revêtus de poudre ;
- Plaque de fond en MFC (mélamine) de 25 mm avec bordure en ABS de 2 mm ;
- Plaque de fond fixée au cadre interne avec des connecteurs en tube métallique 60 x 60 mm revêtus de poudre ;
- Les plaques de fond peuvent être équipées de supports de liaison, ce qui permet d'assembler les sièges en combinaisons modulaires ;
- Charge fonctionnelle maximale de 110 kg ;
- Connecteurs pré-assemblés (en métal) pour les accoudoirs latéraux ou les écrans pour un montage rapide ;
- Sièges en mousse de polyuréthane moulée (densité : 55 kg/m³) ;
- Dossiers en mousse de polyuréthane moulée (densité : 55 kg/m³) ;
- Côtés et dossier adoucis avec de la mousse VB3842 (densité : 36-39 kg/m³) ;
- Rembourrage en tissu ou RNN, sans collage

Accoudoirs latéraux

- Cadre interne en aggloméré de 12 mm, 25 mm, HDF 3 mm et contreplaqué flexible 3 mm ;
- Connecteurs pré-assemblés (plastique) pour une fixation rapide aux sièges de salon ;
- Recouvert de mousse VB3842 (densité : 36-39 kg/m³) ;
- 1 prise de courant alternatif 100 - 230 V (EU, UK, FR, CH, US) ou chargeur rapide USB (USB Type A + C, max 5 A), extrémités du câble avec connecteur GST18i3 mâle, longueur - 0,3 m ;
- Rembourrage en tissu ou en RNN.

Accoudoirs avec base métallique

- Cadre interne en aggloméré de 12 mm et HDF de 3 mm ;
- Recouvert de mousse VB3842 (36-39 kg/m³) ;
- 1 prise de courant alternatif 100 - 230 V (EU, UK, FR, CH, US) ou chargeur rapide USB (USB Type A + C, max 5 A), extrémités du câble avec connecteur GST18i3 mâle, longueur - 0,6 m ;
- Base inférieure, pour le positionnement entre les sièges, réalisée en tôle de 3 mm, revêtement en poudre noir ;
- Rembourrage en tissu ou en RNN.

Écrans

- Fabriqués en panneau de particules de 16 mm ;
- Recouverts de mousse acoustique de 10 mm ;
- Connecteurs pré-assemblés pour un montage rapide sur les sièges du salon ;
- Rembourrage en tissu ou en RNN.

Table pour écran

- Fabriqué en contreplaqué de bouleau de 18 mm, recouvert de placage avec des bords inclinés ;
- Tous les bords sont arrondis : R1 mm ;
- Supports de fixation en tôle de 4 mm, revêtement en poudre noire ;
- Montés à 700 mm du sol (300 mm du siège) ;
- Boulons recouverts de capuchons en plastique (PE) noir.

Supports de liaison pour les sièges de salon

- Les supports sont fabriqués à partir d'un tube métallique de 50 x 15 mm revêtu de poudre noire.

GESTION DES CÂBLES

Câbles d'alimentation

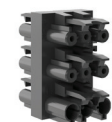
- Fiche CA - connecteur femelle GST18i3 ;
- Normes de la fiche CA : EU, UK, FR, CH, US ;
- Longueurs de câble : 1 m et 3 m ;
- Noyau de câble : 1,5 mm² (EU, FR, UK, CH) ;
- Protection contre les surintensités en ligne (OCP 10 A) (CH) ;
- La protection contre les surintensités en ligne répond aux exigences légales : aux États-Unis pour plus de 3 prises, en Suisse pour plus d'une prise ;
- Couleur noire.

Câbles d'extension

- Connecteur femelle GST18i3 - connecteur mâle GST18i3 ;
- Longueurs de câble : 1 m, 2 m et 3 m ;
- Noyau de câble : 1,5 mm² (EU, FR, UK, CH) ;
- Couleur noire.

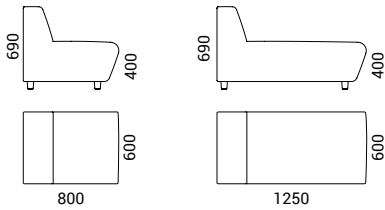
Blocs de distribution

- Bloc GST18i3 1-2 (1 entrée (mâle), 2 sorties (femelle)), couleur noire ;
- Bloc GST18i3 1-3 (1 entrée (mâle), 3 sorties (femelle)), couleur noire ;
- GST18i3 1-5 bloc (1 entrée (mâle), 5 sorties (femelle)), couleur noire.



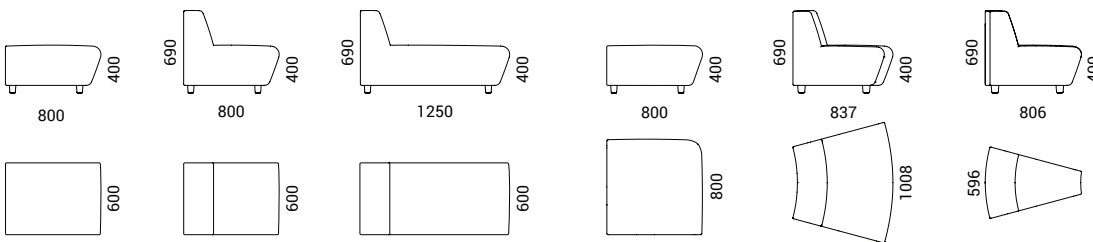
LA GAMME

Chaises lounge

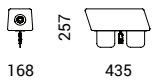


Système modulaire

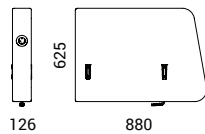
Sièges de salon



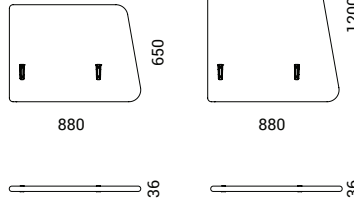
Accoudoir



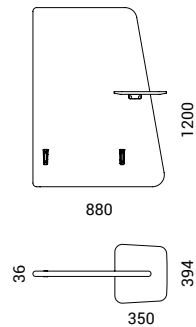
Accoudoir latéral



Écrans



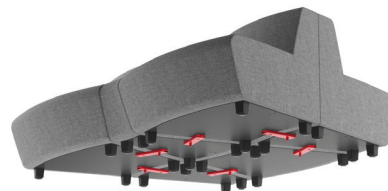
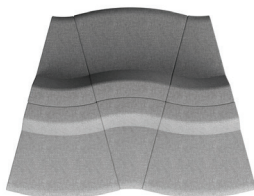
Écran avec une table



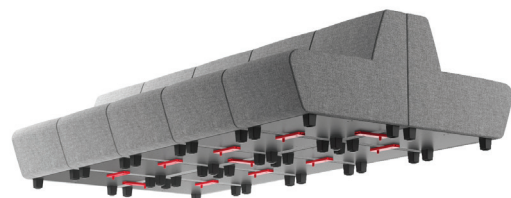
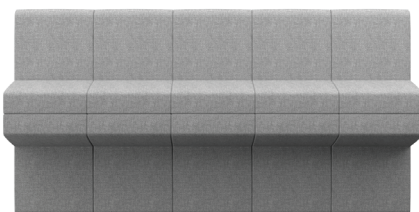
INFORMATIONS COMPLÉMENTAIRES

Commande de supports de liaison pour les sièges de salon

- Les supports de liaison peuvent être utilisés pour relier les sièges de salon par les côtés ou le dossier ;
- La combinaison actuelle, ci-dessous, comprend : SRS102-000 - 3 pièces, SRS103-000 - 3 pièces, SRS000 - 6 pièces ;



- Pour la modularité, comme ci-dessous, il suffit de connecter un dossier sur deux ou sur trois avec SRS000 : SRS002-000 - 10 pièces, SRS000 - 11 pièces.



Connecteurs pré-assemblés sur les sièges de salon

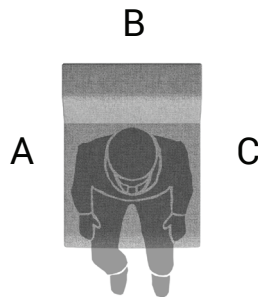
- Selon la modularité, les sièges de salon peuvent être commandés avec des connecteurs pré-assemblés en usine pour un montage final rapide ;

Connecteurs métalliques pré-assemblés sur les sièges de salon

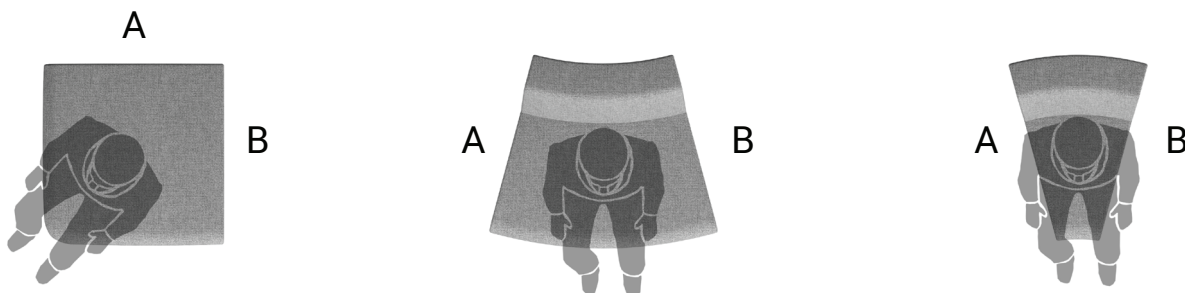


Connecteurs en plastique pré-assemblés sur les écrans ou les accoudoirs latéraux

- Les sièges SRS001, SRS002 et SRS003 peuvent avoir des connecteurs métalliques pré-assemblés en usine sur 3 côtés : D/H (A), dossier (B) et G/H (C) ;

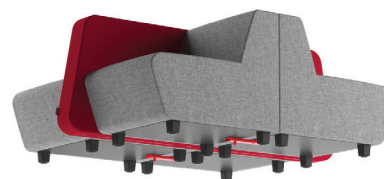


- Les sièges SRS101, SRS102 et SRS103 peuvent avoir des connecteurs métalliques pré-assemblés en usine sur 2 côtés : D/H (A) et G/H (B) ;



Connexions des écrans ou des accoudoirs latéraux

- Les versions centrales des accoudoirs latéraux ou des écrans ont des connecteurs pré-assemblés des deux côtés et deux sièges séparés se combinent en un seul. Dans ce cas, le SRS000 ne peut pas être utilisé ;
- La combinaison actuelle se compose de : SRS002-001 - 2 pièces, SRS002-100 - 2 pièces, SRS203 - 2 pièces, SRS000.



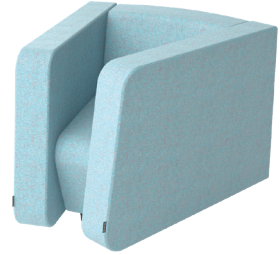
COMBINAISONS NON RECOMMANDÉES



- SRS103 autonome ;



- SRS103 autonome avec accoudoir(s) ou écran(s) ;



- SRS103 au milieu entre SRS003 ;



- SRS001 autonome avec accoudoir ou écran d'un côté ;



- Les accoudoirs SRS301 , SRS30 2, SRS30 3 ou SRS30 4 ont une base en métal et ne peuvent être placés qu'entre deux sièges ;

